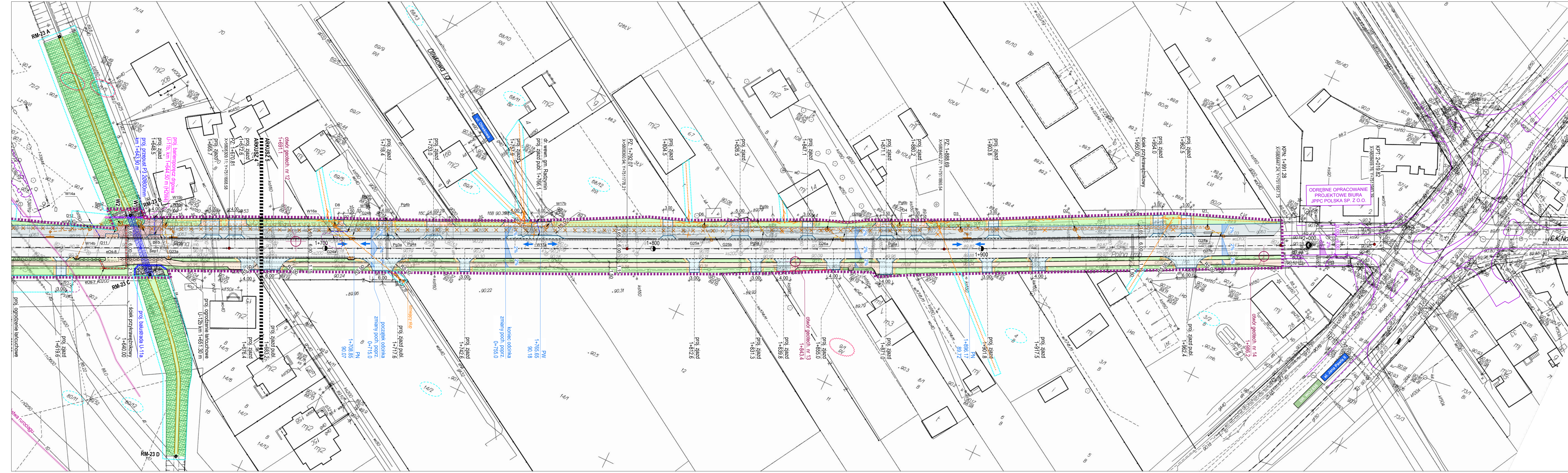


RYS. NR 1.5 PROJEKT ZAGOSPODAROWANIA TERENU - ARKUSZ 5
SKALA 1:500



- LEGENDA:**
- projektowane jezdnie (z nawierzchni bitumicznych)
 - projektowane jezdnie (z kostki betonowej grubow. gr. 8 cm)
 - projektowane chodniki (z kostki betonowej czerwonej, gr. 6 cm)
 - projektowane ciągi pieszozorowe (z nawierzchni bitumicznych)
 - projektowane zjazdy (z kostki betonowej szarej, gr. 8 cm)
 - projektowane zjazdy (z nawierzchni bitumicznych)
 - projektowane zatoki autobusowe (z kostki kamiennej, gr. 10 cm)
 - projektowane zatoki postojowe (z kostki betonowej szarej, gr. 8 cm)
 - projektowane pobocza i nawierzchnie kruszywowe (Cv)
 - projektowane rampy (z płytek betonowych 35x35 cm o fakturze rozpoznawalnej przez niewidomych)
 - projektowane umocnienia skarp i zieleni (z geotekstylu)
 - projektowane wzmocnienia nawierzchni (podbudowa pom. z mieszanki żwirowanej cem. C₁₀, gr. 15 cm)
 - projektowane zieleńce
 - projektowane krawężniki (betonowe 15x22 cm)
 - projektowane krawężniki (betonowe 15x22 cm)
 - projektowane obrzeża (betonowe 6x20 cm)
 - projektowane obrzeża (betonowe 6x30 cm na ławie betonowej)
 - projektowane obrzeża (betonowe 6x30 cm)
 - projektowane oporniki (betonowe 12x25 cm na ławie betonowej)
 - projektowane krawędzie jezdni
 - projektowane krawędzie poboczy
 - projektowane bariery drogowe (U-144) (barieropora U-116)
 - projektowane balustrady (U-116)
 - projektowane ogrodzenia łańcuchowe (U-126)
 - projektowane sieci przykrawężnikowe (dwa rzędy kostki betonowej)
 - projektowana sieć kanalizacyjna (kanalizacja deszczowa wraz z przykrawężnikami, wpostami ukrytymi i denkami, studnie D1-D46)
 - istniejąca sieć kanalizacyjna do rozbiórki
 - projektowana sieć wodociągowa (wraz z węzłami hydrantowymi)
 - istniejąca sieć wodociągowa do rozbiórki
 - projektowana sieć gazowa (średniego ciśnienia, odcinki G1-G7)
 - istniejąca sieć gazowa do rozbiórki
 - projektowana sieć elektroenergetyczna (jednofazne słupki wraz ze słupami, słupy w26-1+0x6-8)
 - projektowana sieć elektroenergetyczna (trójfaznego napięcia, odcinki EN-1+0x4-4)
 - projektowana sieć elektroenergetyczna (trójfaznego napięcia, odcinek w3-1+0x5-2)
 - istniejąca sieć elektroenergetyczna do rozbiórki
 - projektowana sieć telekomunikacyjna (kanalizacja kablowa, odcinki D1-D10-6)
 - projektowana sieć telekomunikacyjna (docierania, odcinki L-1+L-2)
 - projektowana sieć telekomunikacyjna (napiętownicza)
 - istniejąca sieć telekomunikacyjna do rozbiórki
 - projektowane podziały działek
 - istniejące ogrodzenia do rozbiórki
 - istniejące rury osłonowe
 - projektowane rury osłonowe
 - drzewa do wycinkii
 - działki przeznaczone do podziału
 - działki objęte opracowaniem
 - działki przeznaczone pod czasowe ograniczenie w użytkowaniu
 - projektowany pas drogowy
 - zakres czasowego ograniczenia w użytkowaniu

Objaśnienie skrótów

- PPT początek projektowanej trasy
- KPT koniec projektowanej trasy
- PPN początek projektowanej nawierzchni
- KPN koniec projektowanej nawierzchni
- PLK początek łuku kołowego
- KLK koniec łuku kołowego
- PZ punkt załamania trasy
- PSW początek skrzyżowania wyniesionego
- KSW koniec skrzyżowania wyniesionego
- PWM początek warstwy mrozochronnej
- KWM koniec warstwy mrozochronnej

		DROGOWIEC Sp. z o.o. ul. Żwirnowicza 20 lok. 3, 15-333 Białystok tel. 796 466 476, e-mail: biuro@drowiec.pl KRS 000058425, NIP: 946203089, REGON: 36288776	
		Zarząd Powiatu Wołomińskiego ul. Prądzyskiego 3 05-200 Wołomin	
INWESTOR:	Nazwa obiektu: Rozbudowa drogi powiatowej nr 4304A (ul. Polnej w miejscowości Cegielnia oraz Radzymin) na odcinku od ul. Szkolnej w miejscowości Słupno do drogi wojewódzkiej nr 635 (Al. Jana Pawła II) w Radzyminie		Nr rysunku: 1,5
STADIUM:	PROJEKT BUDOWLANY	Skala: 1:500	
NAZWA RYS.:	PROJEKT ZAGOSPODAROWANIA TERENU - ARKUSZ 5	Data: 06.09.2019	
ZESPÓŁ PROJEKTOWY:	Branża/Projektant DROGOWA: mgr inż. Lukasz Milewski PDL/0098/POOD/11 PDL/BD/003012 DROGOWA: mgr inż. Paweł Stępień PDL/0103/POOD/12 PDL/BD/001713 SANITARNIA: mgr inż. Izabela Kozłowska PDL/0140/POOS/13 PDL/IS/001814 TELEKOMUNIKACYJNA: inż. Dariusz Mocarski DT-WB/02430/03/U PDL/IE/0139/04		
Podpis	Podpis	Podpis	Podpis